



**КОМИТЕТ ИМУЩЕСТВЕННЫХ ОТНОШЕНИЙ
АДМИНИСТРАЦИИ ПЕРМСКОГО МУНИЦИПАЛЬНОГО РАЙОНА**

РАСПОРЯЖЕНИЕ

18.10.2022

№ 4351

**Об установлении публичного
сервитута на часть земельных
участков**

В соответствии со ст. 23, гл. V.7 Земельного кодекса Российской Федерации, Федеральным законом от 25.10.2001 № 137-ФЗ «О введении в действие Земельного кодекса Российской Федерации», пп. 3.7.5 п. 3.7 разд. 3 Положения о комитете имущественных отношений администрации Пермского муниципального района, утвержденного решением Земского Собрания Пермского муниципального района Пермского края от 22.12.2016 № 178, на основании ходатайства акционерного общества «Международный аэропорт «Пермь»» (ИНН 5948043928, ОГРН 1135948000430) (далее - АО «МАП») от 19.09.2022 № 9143:

1. Установить в интересах АО «МАП» публичный сервитут общей площадью 13875 кв.м., на часть следующих земельных участков:

- с кадастровым номером 59:32:0000000:148, расположенного по адресу: Пермский край, Пермский район;

- с кадастровым номером 59:32:0000000:84, расположенного по адресу: Пермский край, Пермский район, Култаевское с/п, а\д "Кичаново - Полюдово-Дикая Гарь - войсковая часть 54090";

- с кадастровым номером 59:32:0680001:50, расположенного по адресу: край Пермский, р-н Пермский, с/п Култаевское, с. Култаево, ул. Романа Кашина;

- с кадастровым номером 59:32:3980009:92, расположенного по адресу: Пермский край, Пермский район, с/п Култаевское, с. Култаево;

- с кадастровым номером 59:32:3980009:509, расположенного по адресу: край Пермский, р-н Пермский, с/п Култаевское, с. Култаево;

- с кадастровым номером 59:32:3980009:540, расположенного по адресу: край Пермский, р-н Пермский, с/п Култаевское, с. Култаево;

- с кадастровым номером 59:32:3980009:541, расположенного по адресу: край Пермский, р-н Пермский, с/п Култаевское, с. Култаево;

- с кадастровым номером 59:32:3980009:542, расположенного по адресу: край Пермский, р-н Пермский, с/п Култаевское, с. Култаево;

- с кадастровым номером 59:32:3980009:1690, расположенного по адресу: край Пермский, р-н Пермский, с/п Култаевское, с. Култаево;
- с кадастровым номером 59:32:3980009:1734, расположенного по адресу: край Пермский, р-н Пермский, с/п Култаевское, с. Култаево;
- с кадастровым номером 59:32:3980009:1735, расположенного по адресу: край Пермский, р-н Пермский, с/п Култаевское, с. Култаево;
- с кадастровым номером 59:32:3980009:1752, расположенного по адресу: Пермский край, Пермский район, с/п Култаевское, примерно в 0,04 км на юго-восток от с. Култаево;
- с кадастровым номером 59:32:3980009:1756, расположенного по адресу: край Пермский, р-н Пермский, с/п Култаевское, с. Култаево;
- с кадастровым номером 59:32:3980009:1930, расположенного по адресу: край Пермский, р-н Пермский, с/п Култаевское, с. Култаево;
- с кадастровым номером 59:32:4070004:2301, расположенного по адресу: Пермский край, Пермский район, Култаевское с/п, в 0,08 км на юго-запад от с. Култаево;
- с кадастровым номером 59:32:3980008:2418, расположенного по адресу: Пермский край, Пермский район, Култаевское с/пос., в 1 км северо-западнее д.Кеты;
- с кадастровым номером 59:32:3980008:3083, расположенного по адресу: Пермский край, р-н Пермский, с.п. Савинское, тер. Шоссе Космонавтов, з/у 453Б;
- с кадастровым номером 59:32:3980008:3218, расположенного по адресу: Пермский край, Пермский район, Савинское сельское поселение;
- с кадастровым номером 59:32:3980008:3250, расположенного по адресу: Пермский край, Пермский р-н, Култаевское с/п, примерно в 0,05 км по направлению на юго-восток от д. Кичаново;
- с кадастровым номером 59:32:3980008:3486, расположенного по адресу: Пермский край, Пермский район, примерно в 0,7 км от ориентира по направлению на юг д. Большое Савино;
- с кадастровым номером 59:32:3980008:3487, расположенного по адресу: Пермский край, р-н Пермский, с.п. Савинское, кв-л 3980008, з/у 3487;
- с кадастровым номером 59:32:3980008:3889, расположенного по адресу: Пермский край, Пермский район, д. Большое Савино;
- с кадастровым номером 59:32:3980008:4223, расположенного по адресу: Пермский край, Пермский муниципальный район, Култаевское с/п, примерно в 0,05 км по направлению на юго-восток от д. Кичаново;
- с кадастровым номером 59:32:3980008:4224, расположенного по адресу: Пермский край, Пермский муниципальный район, Култаевское с/п, в 1 км северо-западнее д.Кеты;

- с кадастровым номером 59:32:3980008:4225, расположенного по адресу: Пермский край, Пермский муниципальный район, Култаевское с/п, в 1 км северо-западнее д.Кеты;
- с кадастровым номером 59:32:3980009:4286, расположенного по адресу: Пермский край, Пермский район, Култаевское с/п, в 0.3 км юго-восточнее д. Кичаново;
- с кадастровым номером 59:32:3980009:4676, расположенного по адресу: Пермский край, Пермский район, Култаевское с/п, д. Кичаново;
- с кадастровым номером 59:32:3980009:5515, расположенного по адресу: Пермский край, Пермский район, Култаевское с/пос., с. Култаево;
- с кадастровым номером 59:32:3980009:5516, расположенного по адресу: Пермский край, Пермский район, Култаевское с/пос., с. Култаево;
- с кадастровым номером 59:32:3980009:5671, расположенного по адресу: Пермский край, Пермский район, с/п Култаевское, земельные доли (колхоз "Россия");
- с кадастровым номером 59:32:3980009:5672, расположенного по адресу: Пермский край, Пермский район, с/п Култаевское, земельные доли (колхоз "Россия");
- с кадастровым номером 59:32:4070004:5679, расположенного по адресу: Пермский край, р-н Пермский;
- с кадастровым номером 59:32:3980009:5704, расположенного по адресу: Пермский край, Пермский район, Култаевское с/п, д. Кичаново;
- с кадастровым номером 59:32:3980009:5898, расположенного по адресу: Пермский край, Пермский район, Култаевское с/пос., с. Култаево;
- с кадастровым номером 59:32:3980009:6782, расположенного по адресу: Пермский край, Пермский р-н;
- с кадастровым номером 59:32:3980009:6887, расположенного по адресу: Пермский край, Пермский р-н;
- с кадастровым номером 59:32:3980009:6889, расположенного по адресу: Пермский край, Пермский р-н;
- с кадастровым номером 59:32:3980009:7129, расположенного по адресу: Пермский край, р-н Пермский, с.п. Култаевское, кв-л Придорожный, ул. Промышленная, з/у 7;
- с кадастровым номером 59:32:3980009:8289, расположенного по адресу: Пермский край, р-н Пермский, с.п. Култаевское, кв-л Придорожный, ул. 1-я Индустриальная, з/у 10;
- с кадастровым номером 59:32:3980009:8290, расположенного по адресу: Пермский край, Пермский район, в 0,07 км на юго-восток от с. Култаево;
- с кадастровым номером 59:32:0680001:10129, расположенного по адресу: Пермский край, Пермский р-н, с. Култаево, ул. Романа Кашина;

- с кадастровым номером 59:32:0680001:10130, расположенного по адресу: Пермский край, Пермский р-н, с. Култаево, ул. Романа Кашина.

Цель: Для эксплуатации существующих линейных объектов. Кабельная линия электропередачи.

Срок: 49 лет.

2. Утвердить границы публичного сервитута земельных участков, указанных в п. 1 настоящего распоряжения, согласно прилагаемой схеме расположения границ публичного сервитута.

3. Срок, в течение которого использование указанных в п. 1 настоящего распоряжения земельных участков в соответствии с их разрешенным использованием будет невозможно или существенно затруднено в связи с осуществлением сервитута – один месяц.

4. Порядок установления зон с особыми условиями использования территорий и содержание ограничений прав на земельные участки в границах таких зон установлен Постановлением Правительства РФ от 24.02.2009 № 160 «О порядке установления охранных зон объектов электросетевого хозяйства и особых условий использования земельных участков, расположенных в границах таких зон».

5. Плата за публичный сервитут не устанавливается в соответствии с ч. 4 ст. 3.6 Федерального закона от 25.10.2001 года № 137-ФЗ «О введении в действие Земельного кодекса Российской Федерации».

6. Комитету имущественных отношений администрации Пермского муниципального района в течение 5 рабочих дней со дня подписания настоящего распоряжения:

6.1. Направить настоящее распоряжение правообладателям земельных участков, указанных в п. 1 распоряжения;

6.2. Направить настоящее распоряжение в Управление Федеральной службы государственной регистрации, кадастра и картографии по Пермскому краю;

6.3. Направить настоящее распоряжение в АО «МАП», а также сведения о лицах, являющихся правообладателями земельных участков, сведения о лицах, подавших заявления об учете их прав (обременений прав) на земельные участки, способах связи с ними, копии документов, подтверждающих права указанных лиц на земельные участки;

6.4. Направить в администрацию Култаевского сельского поселения и Савинского сельского поселения настоящее распоряжение для опубликования в порядке, установленном для официального опубликования (обнародования) муниципальных правовых актов уставом поселения.

7. Разместить настоящее распоряжение на сайте Пермского муниципального района www.permraion.ru.

8. Настоящее распоряжение вступает в силу со дня его подписания.

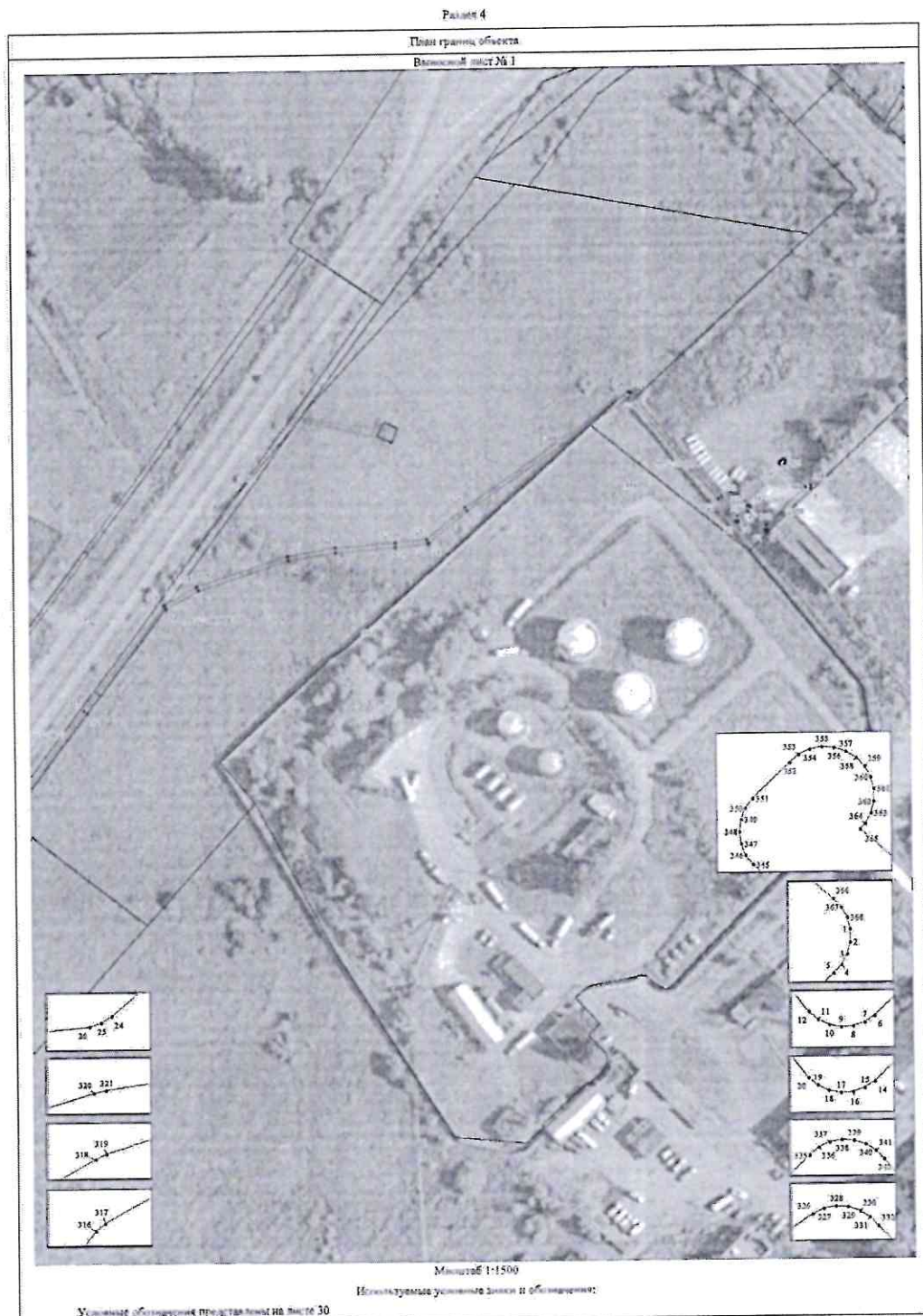
9. Контроль исполнения распоряжения оставляю за собой.

И.о. председателя комитета



М.В. Королева

Приложение № 1
к распоряжению
комитета имущественных
отношений администрации
Пермского муниципального района
от 18.10.2022 № 4351



Приложение № 2
к распоряжению
комитета имущественных
отношений администрации
Пермского муниципального района
от 18.10.2022 № 4351

Раздел 4

План границ объекта
Выявленной земли № 2



Масштаб 1:1500

Используемые условные знаки и обозначения:

Условные обозначения представлены на листе 30

Приложение № 3
к распоряжению
комитета имущественных
отношений администрации
Пермского муниципального района
от 18.10.2022 № 4351



Приложение № 4
к распоряжению
комитета имущественных
отношений администрации
Пермского муниципального района
от 18.10.2022 № 4351



Приложение № 5
к распоряжению
комитета имущественных
отношений администрации
Пермского муниципального района
от 18.10.2022 № 4351



Приложение № 6
к распоряжению
комитета имущественных
отношений администрации
Пермского муниципального района
от 18.10.2022 № 4351

Лист № 4

План границ объекта
Водоотводный канал № 6

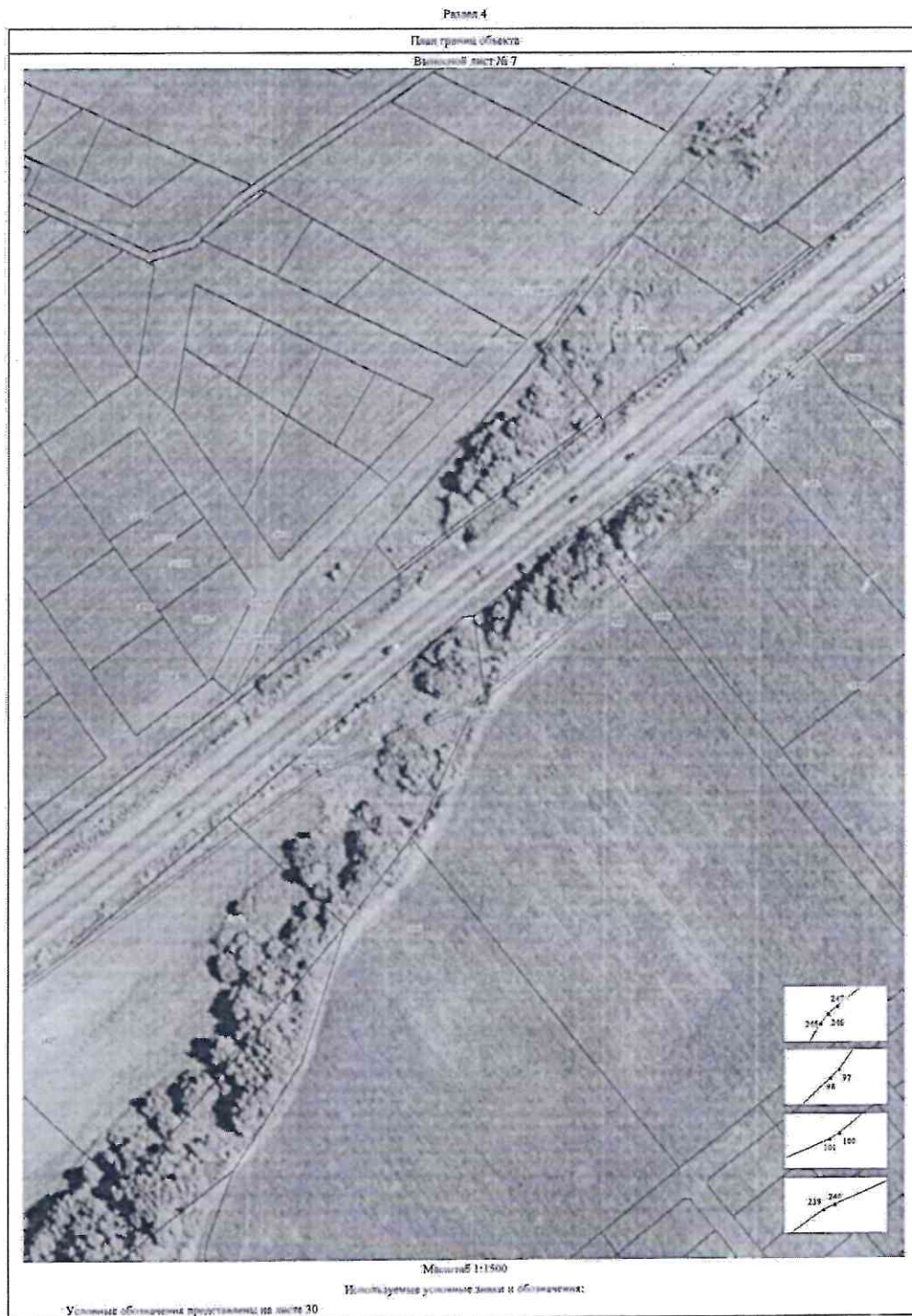


Масштаб 1:1 500

Использовать условные знаки и обозначения:

Условные обозначения представлены на листе 30

Приложение № 7
к распоряжению
комитета имущественных
отношений администрации
Пермского муниципального района
от 18.10.2022 № 4351



Приложение № 8
к распоряжению
комитета имущественных
отношений администрации
Пермского муниципального района
от 18.10.2022 № 4351



Приложение № 9
к распоряжению
комитета имущественных
отношений администрации
Пермского муниципального района
от 18.10.2022 № 4351



Приложение № 10
к распоряжению
комитета имущественных
отношений администрации
Пермского муниципального района
от 18.10.2022 № 4351



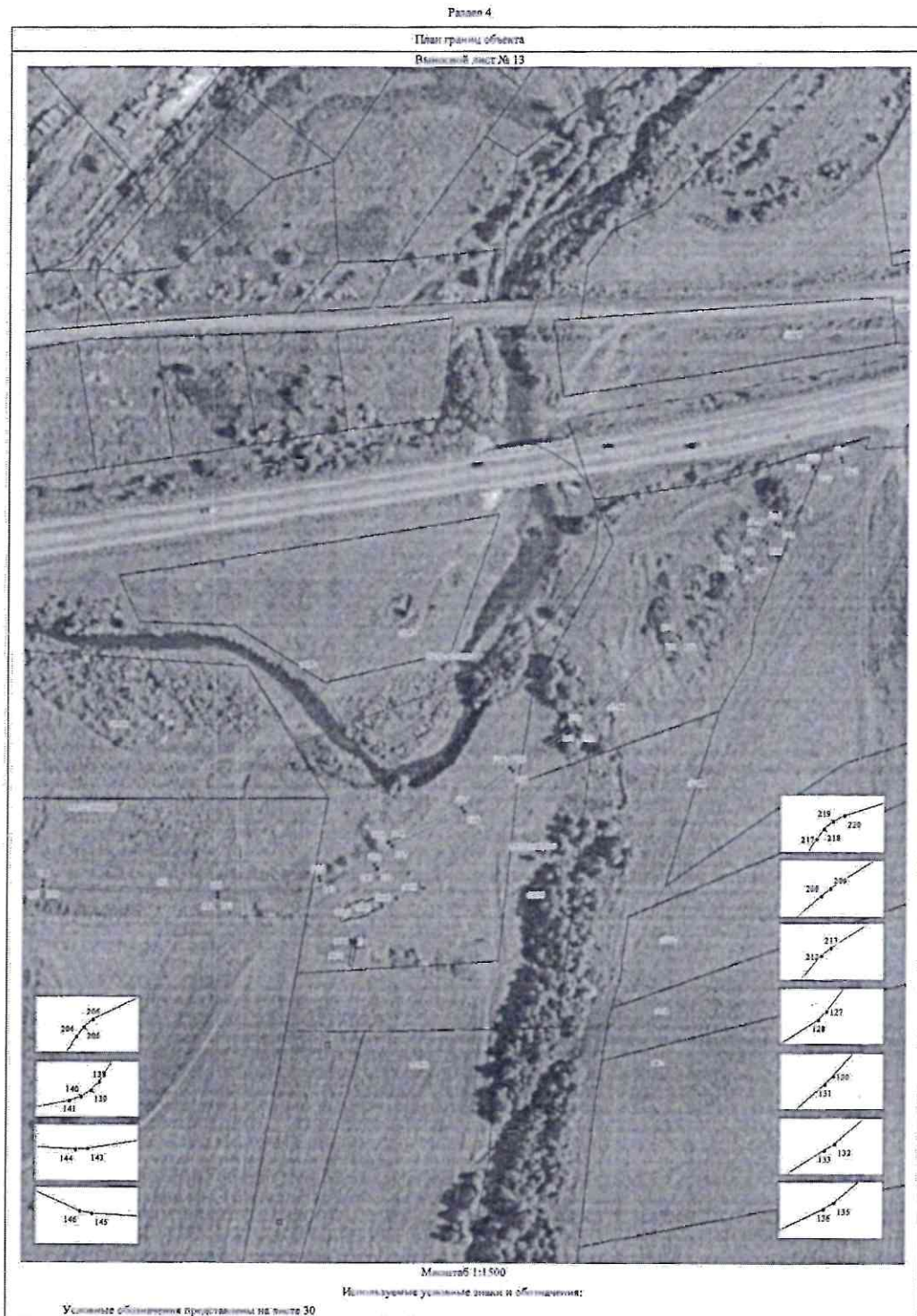
Приложение № 11
к распоряжению
комитета имущественных
отношений администрации
Пермского муниципального района
от 18.10.2022 № 4351



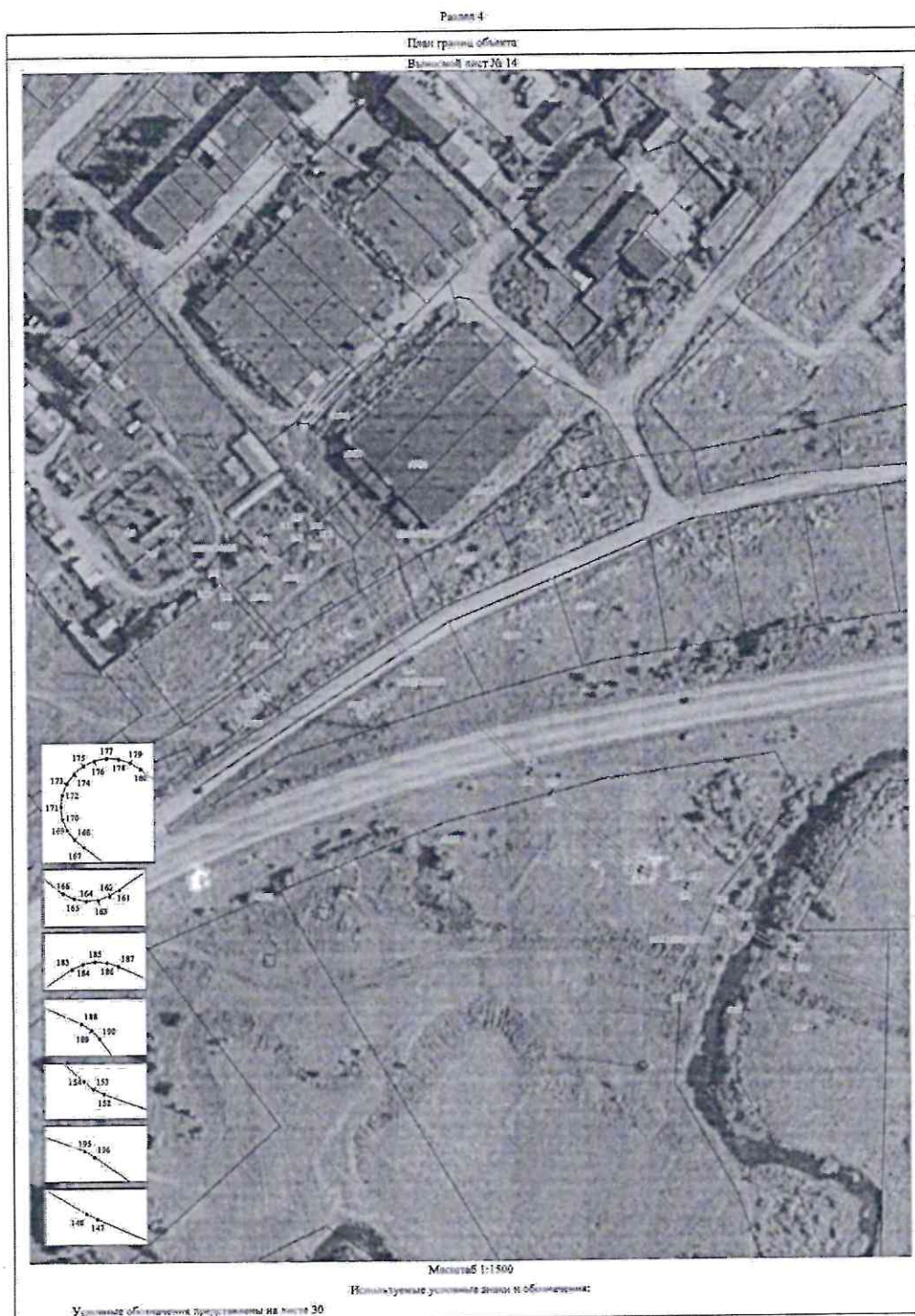
Приложение № 12
к распоряжению
комитета имущественных
отношений администрации
Пермского муниципального района
от 18.10.2022 № 4351



Приложение № 13
к распоряжению
комитета имущественных
отношений администрации
Пермского муниципального района
от 18.10.2022 № 4351



Приложение № 14
к распоряжению
комитета имущественных
отношений администрации
Пермского муниципального района
от 18.10.2022 № 4351



Приложение № 15
к распоряжению
комитета имущественных
отношений администрации
Пермского муниципального района
от 18.10.2022 № 4351

ОПИСАНИЕ МЕСТОПОЛОЖЕНИЯ ГРАНИЦ

Публичный сервитут для эксплуатации существующих линейных объектов. Кабельная линия электропередачи

(наименование объекта, местоположение границ которого описано в плане - объекте)

Раздел 1

Сведения об объекте		
№ п/п	Характеристики объекта	Описание характеристик
1	2	3
1	Местоположение объекта	Пермский край, Пермский р-н, Соколовское с/п, Аэропорт Большое Савино тер.
2	Площадь объекта ± величина погрешности определения площади ($P \pm \Delta P$), м ²	13875 ± 41
3	Иные характеристики объекта	1. Публичный сервитут для эксплуатации существующих линейных объектов. Кабельная линия электропередачи. Срок публичного сервитута - 49 лет.

Раздел 2

Сведения о местоположении границ объекта					
1. Система координат МСК-59, зона 2					
2. Сведения о характерных точках границ объекта					
Обозначение характерных точек границ	Координаты, м		Метод определения координат характерной точки	Средняя квадратическая погрешность положения характерной точки (M), м	Описание обозначения точки на местности (при наличии)
	X	Y			
1	2	3	4	5	6
1	507972.56	2218313.00	Метод спутниковых геодезических измерений (определений)	0.1	Закрепление отсутствует
2	507972.30	2218313.00	Метод спутниковых геодезических измерений (определений)	0.1	Закрепление отсутствует
3	507972.06	2218312.94	Метод спутниковых геодезических измерений (определений)	0.1	Закрепление отсутствует
4	507971.84	2218312.82	Метод спутниковых геодезических измерений (определений)	0.1	Закрепление отсутствует
5	507971.66	2218312.65	Метод спутниковых геодезических измерений (определений)	0.1	Закрепление отсутствует
6	507953.52	2218293.60	Метод спутниковых геодезических измерений (определений)	0.1	Закрепление отсутствует
7	507953.39	2218293.39	Метод спутниковых геодезических измерений (определений)	0.1	Закрепление отсутствует
8	507953.31	2218293.15	Метод спутниковых геодезических измерений (определений)	0.1	Закрепление отсутствует
9	507953.29	2218292.90	Метод спутниковых	0.1	Закрепление

Приложение № 16
к распоряжению
комитета имущественных
отношений администрации
Пермского муниципального района
от 18.10.2022 № 4351

Сведения о местоположении границ объекта					
1. Система координат МСК-59, зона 2					
2. Сведения о характерных точках границ объекта					
Обозначение характерных точек границ	Координаты, м		Метод определения координат характерной точки	Средняя квадратическая погрешность положения характерной точки (M), м	Описание обозначения точки на местности (при наличии)
	X	Y			
			геодезических измерений (определений)		отсутствует
10	507953.34	2218292.65	Метод спутниковых геодезических измерений (определений)	0.1	Закрепление отсутствует
11	507953.45	2218292.42	Метод спутниковых геодезических измерений (определений)	0.1	Закрепление отсутствует
12	507953.61	2218292.23	Метод спутниковых геодезических измерений (определений)	0.1	Закрепление отсутствует
13	507961.88	2218285.35	Метод спутниковых геодезических измерений (определений)	0.1	Закрепление отсутствует
14	507957.51	2218280.96	Метод спутниковых геодезических измерений (определений)	0.1	Закрепление отсутствует
15	507957.38	2218280.75	Метод спутниковых геодезических измерений (определений)	0.1	Закрепление отсутствует
16	507957.30	2218280.51	Метод спутниковых геодезических измерений (определений)	0.1	Закрепление отсутствует
17	507957.28	2218280.26	Метод спутниковых геодезических измерений (определений)	0.1	Закрепление отсутствует
18	507957.33	2218280.01	Метод спутниковых геодезических измерений (определений)	0.1	Закрепление отсутствует
19	507957.44	2218279.78	Метод спутниковых геодезических измерений (определений)	0.1	Закрепление отсутствует
20	507957.60	2218279.59	Метод спутниковых геодезических измерений (определений)	0.1	Закрепление отсутствует
21	507967.55	2218271.91	Метод спутниковых геодезических измерений (определений)	0.1	Закрепление отсутствует
22	508012.53	2218232.08	Метод спутниковых геодезических измерений	0.1	Закрепление отсутствует

Приложение № 17
к распоряжению
комитета имущественных
отношений администрации
Пермского муниципального района
от 18.10.2022 № 4351

Сведения о местоположении границ объекта					
1. Система координат МСК-59, зона 2					
2. Сведения о характерных точках границ объекта					
Обозначение характерных точек границ	Координаты, м		Метод определения координат характерной точки (определений)	Средняя квадратическая погрешность положения характерной точки (М), м	Описание обозначения точки на местности (при наличии)
	X	Y			
23	507963.45	2218160.33	Метод спутниковых геодезических измерений (определений)	0.1	Закрепление отсутствует
24	507949.58	2218143.30	Метод спутниковых геодезических измерений (определений)	0.1	Закрепление отсутствует
25	507949.45	2218143.09	Метод спутниковых геодезических измерений (определений)	0.1	Закрепление отсутствует
26	507949.37	2218142.85	Метод спутниковых геодезических измерений (определений)	0.1	Закрепление отсутствует
27	507947.96	2218128.62	Метод спутниковых геодезических измерений (определений)	0.1	Закрепление отсутствует
28	507946.07	2218102.35	Метод спутниковых геодезических измерений (определений)	0.1	Закрепление отсутствует
29	507942.72	2218081.22	Метод спутниковых геодезических измерений (определений)	0.1	Закрепление отсутствует
30	507930.00	2218041.12	Метод спутниковых геодезических измерений (определений)	0.1	Закрепление отсутствует
31	507921.99	2218026.78	Метод спутниковых геодезических измерений (определений)	0.1	Закрепление отсутствует
32	507876.33	2217991.72	Метод спутниковых геодезических измерений (определений)	0.1	Закрепление отсутствует
33	507658.30	2217830.39	Метод спутниковых геодезических измерений (определений)	0.1	Закрепление отсутствует
34	507448.83	2217674.91	Метод спутниковых геодезических измерений (определений)	0.1	Закрепление отсутствует
35	507352.93	2217601.25	Метод спутниковых геодезических измерений (определений)	0.1	Закрепление отсутствует
36	507336.08	2217588.94	Метод спутниковых	0.1	Закрепление

Приложение № 18
к распоряжению
комитета имущественных
отношений администрации
Пермского муниципального района
от 18.10.2022 № 4351

Сведения о местоположении границ объекта					
1. Система координат МСК-59, зона 2					
2. Сведения о характерных точках границ объекта					
Обозначение характерных точек границ	Координаты, м		Метод определения координат характерной точки	Средняя квадратическая погрешность положения характерной точки (М), м	Описание обозначения точки на местности (при наличии)
	X	Y			
			геодезических измерений (определений)		отсутствует
37	507320.14	2217582.53	Метод спутниковых геодезических измерений (определений)	0.1	Закрепление отсутствует
38	507319.92	2217582.41	Метод спутниковых геодезических измерений (определений)	0.1	Закрепление отсутствует
39	507319.74	2217582.24	Метод спутниковых геодезических измерений (определений)	0.1	Закрепление отсутствует
40	507319.61	2217582.03	Метод спутниковых геодезических измерений (определений)	0.1	Закрепление отсутствует
41	507319.53	2217581.79	Метод спутниковых геодезических измерений (определений)	0.1	Закрепление отсутствует
42	507317.34	2217568.57	Метод спутниковых геодезических измерений (определений)	0.1	Закрепление отсутствует
43	507247.61	2217520.42	Метод спутниковых геодезических измерений (определений)	0.1	Закрепление отсутствует
44	507173.34	2217467.09	Метод спутниковых геодезических измерений (определений)	0.1	Закрепление отсутствует
45	507173.16	2217466.92	Метод спутниковых геодезических измерений (определений)	0.1	Закрепление отсутствует
46	507173.03	2217466.71	Метод спутниковых геодезических измерений (определений)	0.1	Закрепление отсутствует
47	507172.95	2217466.47	Метод спутниковых геодезических измерений (определений)	0.1	Закрепление отсутствует
48	507171.73	2217458.59	Метод спутниковых геодезических измерений (определений)	0.1	Закрепление отсутствует
49	507138.11	2217428.29	Метод спутниковых геодезических измерений	0.1	Закрепление отсутствует

Приложение № 19
к распоряжению
комитета имущественных
отношений администрации
Пермского муниципального района
от 18.10.2022 № 4351

Сведения о местоположении границ объекта					
1. Система координат МСК-59, зона 2					
2. Сведения о характерных точках границ объекта					
Обозначение характерных точек границ	Координаты, м		Метод определения координат характерной точки (определений)	Средняя квадратическая погрешность положения характерной точки (M), м	Описание обозначения точки на местности (при наличии)
	X	Y			
50	507107.45	2217402.39	Метод спутниковых геодезических измерений (определений)	0.1	Закрепление отсутствует
51	507065.34	2217366.59	Метод спутниковых геодезических измерений (определений)	0.1	Закрепление отсутствует
52	507027.41	2217335.44	Метод спутниковых геодезических измерений (определений)	0.1	Закрепление отсутствует
53	506953.75	2217275.71	Метод спутниковых геодезических измерений (определений)	0.1	Закрепление отсутствует
54	506860.46	2217200.48	Метод спутниковых геодезических измерений (определений)	0.1	Закрепление отсутствует
55	506789.67	2217150.55	Метод спутниковых геодезических измерений (определений)	0.1	Закрепление отсутствует
56	506738.36	2217109.97	Метод спутниковых геодезических измерений (определений)	0.1	Закрепление отсутствует
57	506686.85	2217072.38	Метод спутниковых геодезических измерений (определений)	0.1	Закрепление отсутствует
58	506593.62	2216996.22	Метод спутниковых геодезических измерений (определений)	0.1	Закрепление отсутствует
59	506476.84	2216906.71	Метод спутниковых геодезических измерений (определений)	0.1	Закрепление отсутствует
60	506463.08	2216898.28	Метод спутниковых геодезических измерений (определений)	0.1	Закрепление отсутствует
61	506457.31	2216901.60	Метод спутниковых геодезических измерений (определений)	0.1	Закрепление отсутствует
62	506457.09	2216901.72	Метод спутниковых геодезических измерений (определений)	0.1	Закрепление отсутствует
63	506447.82	2216905.56	Метод спутниковых	0.1	Закрепление

Приложение № 20
к распоряжению
комитета имущественных
отношений администрации
Пермского муниципального района
от 18.10.2022 № 4351

Сведения о местоположении границ объекта					
1. Система координат МСК-59, зона 2					
2. Сведения о характерных точках границ объекта					
Обозначение характерных точек границ	Координаты, м		Метод определения координат характерной точки	Средняя квадратическая погрешность положения характерной точки (Мп), м	Описание обозначения точки на местности (при наличии)
	X	Y			
			геодезических измерений (определений)		отсутствует
64	506447.58	2216905.62	Метод спутниковых геодезических измерений (определений)	0.1	Закрепление отсутствует
65	506447.32	2216905.62	Метод спутниковых геодезических измерений (определений)	0.1	Закрепление отсутствует
66	506438.73	2216905.30	Метод спутниковых геодезических измерений (определений)	0.1	Закрепление отсутствует
67	506432.23	2216908.50	Метод спутниковых геодезических измерений (определений)	0.1	Закрепление отсутствует
68	506431.99	2216908.56	Метод спутниковых геодезических измерений (определений)	0.1	Закрепление отсутствует
69	506431.73	2216908.56	Метод спутниковых геодезических измерений (определений)	0.1	Закрепление отсутствует
70	506431.49	2216908.50	Метод спутниковых геодезических измерений (определений)	0.1	Закрепление отсутствует
71	506431.27	2216908.38	Метод спутниковых геодезических измерений (определений)	0.1	Закрепление отсутствует
72	506423.53	2216902.94	Метод спутниковых геодезических измерений (определений)	0.1	Закрепление отсутствует
73	506423.35	2216902.77	Метод спутниковых геодезических измерений (определений)	0.1	Закрепление отсутствует
74	506409.56	2216886.06	Метод спутниковых геодезических измерений (определений)	0.1	Закрепление отсутствует
75	506409.43	2216885.85	Метод спутниковых геодезических измерений (определений)	0.1	Закрепление отсутствует
76	506404.50	2216873.23	Метод спутниковых геодезических измерений	0.1	Закрепление отсутствует

Приложение № 21
к распоряжению
комитета имущественных
отношений администрации
Пермского муниципального района
от 18.10.2022 № 4351

Сведения о местоположении границ объекта					
1. Система координат МСК-59, зона 2					
2. Сведения о характерных точках границ объекта					
Обозначение характерных точек границ	Координаты, м		Метод определения координат характерной точки: (определений)	Средняя квадратическая погрешность положения характерной точки (M _t), м	Описание обозначения точки на местности (при наличии)
	X	Y			
77	506375.82	2216834.75	Метод спутниковых геодезических измерений (определений)	0.1	Закрепление отсутствует
78	506345.44	2216786.88	Метод спутниковых геодезических измерений (определений)	0.1	Закрепление отсутствует
79	506339.68	2216779.45	Метод спутниковых геодезических измерений (определений)	0.1	Закрепление отсутствует
80	506311.12	2216740.57	Метод спутниковых геодезических измерений (определений)	0.1	Закрепление отсутствует
81	506281.60	2216719.61	Метод спутниковых геодезических измерений (определений)	0.1	Закрепление отсутствует
82	506281.42	2216719.44	Метод спутниковых геодезических измерений (определений)	0.1	Закрепление отсутствует
83	506223.09	2216640.95	Метод спутниковых геодезических измерений (определений)	0.1	Закрепление отсутствует
84	506167.23	2216570.55	Метод спутниковых геодезических измерений (определений)	0.1	Закрепление отсутствует
85	506114.19	2216512.28	Метод спутниковых геодезических измерений (определений)	0.1	Закрепление отсутствует
86	506055.04	2216430.25	Метод спутниковых геодезических измерений (определений)	0.1	Закрепление отсутствует
87	506037.84	2216410.16	Метод спутниковых геодезических измерений (определений)	0.1	Закрепление отсутствует
88	506014.62	2216377.40	Метод спутниковых геодезических измерений (определений)	0.1	Закрепление отсутствует
89	505998.24	2216354.30	Метод спутниковых геодезических измерений (определений)	0.1	Закрепление отсутствует
90	505927.46	2216262.65	Метод спутниковых	0.1	Закрепление

Приложение № 22
к распоряжению
комитета имущественных
отношений администрации
Пермского муниципального района
от 18.10.2022 № 4351

Сведения о местоположении границ объекта					
1. Система координат МСК-59, зона 2.					
2. Сведения о характерных точках границ объекта.					
Обозначение характерных точек границ	Координаты, м		Метод определения координат характерной точки	Средняя квадратическая погрешность положения характерной точки (Мп), м	Описание обозначения точки на местности (при наличии)
	X	Y			
			геодезических измерений (определений)		отсутствует
91	505889.32	2216214.58	Метод спутниковых геодезических измерений (определений)	0.1	Закрепление отсутствует
92	505874.86	2216196.48	Метод спутниковых геодезических измерений (определений)	0.1	Закрепление отсутствует
93	505862.04	2216183.71	Метод спутниковых геодезических измерений (определений)	0.1	Закрепление отсутствует
94	505842.95	2216161.87	Метод спутниковых геодезических измерений (определений)	0.1	Закрепление отсутствует
95	505797.52	2216103.90	Метод спутниковых геодезических измерений (определений)	0.1	Закрепление отсутствует
96	505778.88	2216092.92	Метод спутниковых геодезических измерений (определений)	0.1	Закрепление отсутствует
97	505747.13	2216070.49	Метод спутниковых геодезических измерений (определений)	0.1	Закрепление отсутствует
98	505746.95	2216070.32	Метод спутниковых геодезических измерений (определений)	0.1	Закрепление отсутствует
99	505707.52	2216029.44	Метод спутниковых геодезических измерений (определений)	0.1	Закрепление отсутствует
100	505653.91	2215965.02	Метод спутниковых геодезических измерений (определений)	0.1	Закрепление отсутствует
101	505653.78	2215964.81	Метод спутниковых геодезических измерений (определений)	0.1	Закрепление отсутствует
102	505622.40	2215894.84	Метод спутниковых геодезических измерений (определений)	0.1	Закрепление отсутствует
103	505438.61	2215639.53	Метод спутниковых геодезических измерений	0.1	Закрепление отсутствует

Приложение № 23
к распоряжению
комитета имущественных
отношений администрации
Пермского муниципального района
от 18.10.2022 № 4351

Сведения о местоположении границ объекта					
1. Система координат МСК-59, зона 2					
2. Сведения о характерных точках границ объекта					
Обозначение характерных точек границ	Координаты, м		Метод определения координат характерной точки	Средняя квадратическая погрешность положения характерной точки (M), м	Описание обозначения точки на местности (при наличии)
	X	Y			
			(определений)		
104	505341.16	2215501.00	Метод спутниковых геодезических измерений (определений)	0.1	Закрепление отсутствует
105	505245.09	2215374.29	Метод спутниковых геодезических измерений (определений)	0.1	Закрепление отсутствует
106	505176.89	2215279.85	Метод спутниковых геодезических измерений (определений)	0.1	Закрепление отсутствует
107	505022.58	2215073.66	Метод спутниковых геодезических измерений (определений)	0.1	Закрепление отсутствует
108	504524.77	2214370.50	Метод спутниковых геодезических измерений (определений)	0.1	Закрепление отсутствует
109	504468.99	2214305.29	Метод спутниковых геодезических измерений (определений)	0.1	Закрепление отсутствует
110	504435.56	2214256.12	Метод спутниковых геодезических измерений (определений)	0.1	Закрепление отсутствует
111	504435.43	2214255.91	Метод спутниковых геодезических измерений (определений)	0.1	Закрепление отсутствует
112	504429.66	2214244.20	Метод спутниковых геодезических измерений (определений)	0.1	Закрепление отсутствует
113	504374.72	2214162.04	Метод спутниковых геодезических измерений (определений)	0.1	Закрепление отсутствует
114	504353.26	2214128.26	Метод спутниковых геодезических измерений (определений)	0.1	Закрепление отсутствует
115	504353.13	2214128.05	Метод спутниковых геодезических измерений (определений)	0.1	Закрепление отсутствует
116	504306.86	2214054.45	Метод спутниковых геодезических измерений (определений)	0.1	Закрепление отсутствует
117	504283.01	2214017.84	Метод спутниковых	0.1	Закрепление

Приложение № 24
к распоряжению
комитета имущественных
отношений администрации
Пермского муниципального района
от 18.10.2022 № 4351

Сведения о местоположении границ объекта					
1. Система координат МСК-59, зона 2					
2. Сведения о характерных точках границ объекта					
Обозначение характерных точек границ	Координаты, м		Метод определения координат характерной точки	Средняя квадратическая погрешность положения характерной точки (М), м	Описание обозначения точки на местности (при наличии)
	X	Y			
			геодезических измерений (определений)		отсутствует
118	504282.88	2214017.63	Метод спутниковых геодезических измерений (определений)	0.1	Закрепление отсутствует
119	504250.63	2213957.60	Метод спутниковых геодезических измерений (определений)	0.1	Закрепление отсутствует
120	504228.45	2213908.75	Метод спутниковых геодезических измерений (определений)	0.1	Закрепление отсутствует
121	504205.68	2213844.55	Метод спутниковых геодезических измерений (определений)	0.1	Закрепление отсутствует
122	504205.60	2213844.31	Метод спутниковых геодезических измерений (определений)	0.1	Закрепление отсутствует
123	504194.94	2213802.62	Метод спутниковых геодезических измерений (определений)	0.1	Закрепление отсутствует
124	504191.34	2213791.23	Метод спутниковых геодезических измерений (определений)	0.1	Закрепление отсутствует
125	504166.46	2213775.18	Метод спутниковых геодезических измерений (определений)	0.1	Закрепление отсутствует
126	504159.39	2213769.76	Метод спутниковых геодезических измерений (определений)	0.1	Закрепление отсутствует
127	504150.76	2213763.25	Метод спутниковых геодезических измерений (определений)	0.1	Закрепление отсутствует
128	504150.58	2213763.08	Метод спутниковых геодезических измерений (определений)	0.1	Закрепление отсутствует
129	504147.25	2213757.84	Метод спутниковых геодезических измерений (определений)	0.1	Закрепление отсутствует
130	504117.35	2213731.92	Метод спутниковых геодезических измерений	0.1	Закрепление отсутствует

Приложение № 25
к распоряжению
комитета имущественных
отношений администрации
Пермского муниципального района
от 18.10.2022 № 4351

Сведения о местоположении границ объекта					
1. Система координат МСК-59, зона 2					
2. Сведения о характерных точках границ объекта					
Обозначение характерных точек границ	Координаты, м		Метод определения координат характерной точки	Средняя квадратическая погрешность положения характерной точки (M), м	Описание обозначения точки на местности (при наличии)
	X	Y			
			(определений)		
131	504117.17	2213731.75	Метод спутниковых геодезических измерений (определений)	0.1	Закрепление отсутствует
132	504076.84	2213686.27	Метод спутниковых геодезических измерений (определений)	0.1	Закрепление отсутствует
133	504076.71	2213686.06	Метод спутниковых геодезических измерений (определений)	0.1	Закрепление отсутствует
134	504058.56	2213657.29	Метод спутниковых геодезических измерений (определений)	0.1	Закрепление отсутствует
135	504040.94	2213636.40	Метод спутниковых геодезических измерений (определений)	0.1	Закрепление отсутствует
136	504040.81	2213636.19	Метод спутниковых геодезических измерений (определений)	0.1	Закрепление отсутствует
137	504025.89	2213604.86	Метод спутниковых геодезических измерений (определений)	0.1	Закрепление отсутствует
138	504015.98	2213598.75	Метод спутниковых геодезических измерений (определений)	0.1	Закрепление отсутствует
139	504015.80	2213598.58	Метод спутниковых геодезических измерений (определений)	0.1	Закрепление отсутствует
140	504015.67	2213598.37	Метод спутниковых геодезических измерений (определений)	0.1	Закрепление отсутствует
141	504015.59	2213598.13	Метод спутниковых геодезических измерений (определений)	0.1	Закрепление отсутствует
142	504010.47	2213573.42	Метод спутниковых геодезических измерений (определений)	0.1	Закрепление отсутствует
143	504003.12	2213528.13	Метод спутниковых геодезических измерений (определений)	0.1	Закрепление отсутствует
144	504003.10	2213527.88	Метод спутниковых	0.1	Закрепление

Приложение № 26
к распоряжению
комитета имущественных
отношений администрации
Пермского муниципального района
от 18.10.2022 № 4351

Сведения о местоположении границ объекта					
1. Система координат МСК-59, зона 2					
2. Сведения о характерных точках границ объекта					
Обозначение характерных точек границ	Координаты, м		Метод определения координат характерной точки	Средняя квадратическая погрешность положения характерной точки (M _t), м	Описание обозначения точки на местности (при наличии)
	X	Y			
			геодезических измерений (определений)		отсутствует
145	504007.81	2213451.10	Метод спутниковых геодезических измерений (определений)	0.1	Закрепление отсутствует
146	504007.86	2213450.85	Метод спутниковых геодезических измерений (определений)	0.1	Закрепление отсутствует
147	504033.37	2213393.37	Метод спутниковых геодезических измерений (определений)	0.1	Закрепление отсутствует
148	504033.48	2213393.14	Метод спутниковых геодезических измерений (определений)	0.1	Закрепление отсутствует
149	504046.85	2213370.53	Метод спутниковых геодезических измерений (определений)	0.1	Закрепление отсутствует
150	504054.49	2213359.83	Метод спутниковых геодезических измерений (определений)	0.1	Закрепление отсутствует
151	504064.83	2213344.92	Метод спутниковых геодезических измерений (определений)	0.1	Закрепление отсутствует
152	504072.40	2213324.26	Метод спутниковых геодезических измерений (определений)	0.1	Закрепление отсутствует
153	504072.51	2213324.03	Метод спутниковых геодезических измерений (определений)	0.1	Закрепление отсутствует
154	504072.67	2213323.84	Метод спутниковых геодезических измерений (определений)	0.1	Закрепление отсутствует
155	504106.73	2213284.44	Метод спутниковых геодезических измерений (определений)	0.1	Закрепление отсутствует
156	504115.87	2213275.27	Метод спутниковых геодезических измерений (определений)	0.1	Закрепление отсутствует
157	504165.52	2213223.74	Метод спутниковых геодезических измерений	0.1	Закрепление отсутствует

Приложение № 27
к распоряжению
комитета имущественных
отношений администрации
Пермского муниципального района
от 18.10.2022 № 4351

Сведения о местоположении границ объекта					
I. Система координат МСК-59, зона 2					
2. Сведения о характерных точках границ объекта					
Обозначение характерных точек границ	Координаты, м		Метод определения координат характерной точки. (определений)	Средняя квадратическая погрешность положения характерной точки (M _t), м	Описание обозначения точки на местности (при наличии)
	X	Y			
158	504220.73	2213182.33	Метод спутниковых геодезических измерений (определений)	0.1	Закрепление отсутствует
159	504224.24	2213174.69	Метод спутниковых геодезических измерений (определений)	0.1	Закрепление отсутствует
160	504214.67	2213160.32	Метод спутниковых геодезических измерений (определений)	0.1	Закрепление отсутствует
161	504200.07	2213138.39	Метод спутниковых геодезических измерений (определений)	0.1	Закрепление отсутствует
162	504199.94	2213138.18	Метод спутниковых геодезических измерений (определений)	0.1	Закрепление отсутствует
163	504199.86	2213137.94	Метод спутниковых геодезических измерений (определений)	0.1	Закрепление отсутствует
164	504199.84	2213137.69	Метод спутниковых геодезических измерений (определений)	0.1	Закрепление отсутствует
165	504199.89	2213137.44	Метод спутниковых геодезических измерений (определений)	0.1	Закрепление отсутствует
166	504200.00	2213137.21	Метод спутниковых геодезических измерений (определений)	0.1	Закрепление отсутствует
167	504217.96	2213114.15	Метод спутниковых геодезических измерений (определений)	0.1	Закрепление отсутствует
168	504218.12	2213113.96	Метод спутниковых геодезических измерений (определений)	0.1	Закрепление отсутствует
169	504218.32	2213113.81	Метод спутниковых геодезических измерений (определений)	0.1	Закрепление отсутствует
170	504218.55	2213113.72	Метод спутниковых геодезических измерений (определений)	0.1	Закрепление отсутствует
171	504218.80	2213113.69	Метод спутниковых	0.1	Закрепление

Приложение № 28
к распоряжению
комитета имущественных
отношений администрации
Пермского муниципального района
от 18.10.2022 № 4351

Сведения о местоположении границ объекта					
1. Система координат МСК-59, зона 2					
2. Сведения о характерных точках границ объекта					
Обозначение характерных точек границ	Координаты, м		Метод определения координат характерной точки	Средняя квадратическая погрешность положения характерной точки (Мп), м	Описание обозначения точки на местности (при наличии)
	X	Y			
			геодезических измерений (определений)		отсутствует
172	504219.05	2213113.72	Метод спутниковых геодезических измерений (определений)	0.1	Закрепление отсутствует
173	504219.28	2213113.81	Метод спутниковых геодезических измерений (определений)	0.1	Закрепление отсутствует
174	504219.48	2213113.96	Метод спутниковых геодезических измерений (определений)	0.1	Закрепление отсутствует
175	504219.64	2213114.15	Метод спутниковых геодезических измерений (определений)	0.1	Закрепление отсутствует
176	504219.75	2213114.38	Метод спутниковых геодезических измерений (определений)	0.1	Закрепление отсутствует
177	504219.80	2213114.63	Метод спутниковых геодезических измерений (определений)	0.1	Закрепление отсутствует
178	504219.78	2213114.88	Метод спутниковых геодезических измерений (определений)	0.1	Закрепление отсутствует
179	504219.70	2213115.12	Метод спутниковых геодезических измерений (определений)	0.1	Закрепление отсутствует
180	504219.57	2213115.33	Метод спутниковых геодезических измерений (определений)	0.1	Закрепление отсутствует
181	504202.07	2213137.80	Метод спутниковых геодезических измерений (определений)	0.1	Закрепление отсутствует
182	504216.28	2213159.14	Метод спутниковых геодезических измерений (определений)	0.1	Закрепление отсутствует
183	504226.21	2213174.06	Метод спутниковых геодезических измерений (определений)	0.1	Закрепление отсутствует
184	504226.32	2213174.29	Метод спутниковых геодезических измерений	0.1	Закрепление отсутствует

Приложение № 29
к распоряжению
комитета имущественных
отношений администрации
Пермского муниципального района
от 18.10.2022 № 4351

Сведения о местоположении границ объекта					
1. Система координат МСК-59, зона 2					
2. Сведения о характерных точках границ объекта					
Обозначение характерных точек границ	Координаты, м		Метод определения координат характерной точки	Средняя квадратическая погрешность положения характерной точки (M), м	Описание обозначения точки на местности (при наличии)
	X	Y			
			(определений)		
185	504226.37	2213174.54	Метод спутниковых геодезических измерений (определений)	0.1	Закрепление отсутствует
186	504226.35	2213174.79	Метод спутниковых геодезических измерений (определений)	0.1	Закрепление отсутствует
187	504226.27	2213175.03	Метод спутниковых геодезических измерений (определений)	0.1	Закрепление отсутствует
188	504222.43	2213183.40	Метод спутниковых геодезических измерений (определений)	0.1	Закрепление отсутствует
189	504222.30	2213183.61	Метод спутниковых геодезических измерений (определений)	0.1	Закрепление отсутствует
190	504222.12	2213183.78	Метод спутниковых геодезических измерений (определений)	0.1	Закрепление отсутствует
191	504166.85	2213225.23	Метод спутниковых геодезических измерений (определений)	0.1	Закрепление отсутствует
192	504117.32	2213276.64	Метод спутниковых геодезических измерений (определений)	0.1	Закрепление отсутствует
193	504108.18	2213285.81	Метод спутниковых геодезических измерений (определений)	0.1	Закрепление отсутствует
194	504074.22	2213325.09	Метод спутниковых геодезических измерений (определений)	0.1	Закрепление отсутствует
195	504066.62	2213345.81	Метод спутниковых геодезических измерений (определений)	0.1	Закрепление отсутствует
196	504066.49	2213346.02	Метод спутниковых геодезических измерений (определений)	0.1	Закрепление отсутствует
197	504056.10	2213361.01	Метод спутниковых геодезических измерений (определений)	0.1	Закрепление отсутствует
198	504048.51	2213371.63	Метод спутниковых	0.1	Закрепление

Приложение № 30
к распоряжению
комитета имущественных
отношений администрации
Пермского муниципального района
от 18.10.2022 № 4351

Сведения о местоположении границ объекта					
1. Система координат МСК-59, зона 2					
2. Сведения о характерных точках границ объекта					
Обозначение характерных точек границ	Координаты, м		Метод определения координат характерной точки	Средняя квадратическая погрешность положения характерной точки (М), м	Описание обозначения точки на местности (при наличии)
	X	Y			
			геодезических измерений (определений)		отсутствует
199	504035.22	2213394.11	Метод спутниковых геодезических измерений (определений)	0.1	Закрепление отсутствует
200	504009.79	2213451.42	Метод спутниковых геодезических измерений (определений)	0.1	Закрепление отсутствует
201	504005.10	2213527.88	Метод спутниковых геодезических измерений (определений)	0.1	Закрепление отсутствует
202	504012.43	2213573.08	Метод спутниковых геодезических измерений (определений)	0.1	Закрепление отсутствует
203	504017.46	2213597.31	Метод спутниковых геодезических измерений (определений)	0.1	Закрепление отсутствует
204	504027.15	2213603.29	Метод спутниковых геодезических измерений (определений)	0.1	Закрепление отсутствует
205	504027.35	2213603.44	Метод спутниковых геодезических измерений (определений)	0.1	Закрепление отсутствует
206	504027.51	2213603.63	Метод спутниковых геодезических измерений (определений)	0.1	Закрепление отсутствует
207	504042.55	2213635.22	Метод спутниковых геодезических измерений (определений)	0.1	Закрепление отсутствует
208	504060.01	2213655.93	Метод спутниковых геодезических измерений (определений)	0.1	Закрепление отсутствует
209	504060.17	2213656.12	Метод спутниковых геодезических измерений (определений)	0.1	Закрепление отсутствует
210	504078.43	2213685.05	Метод спутниковых геодезических измерений (определений)	0.1	Закрепление отсутствует
211	504118.62	2213730.38	Метод спутниковых геодезических измерений	0.1	Закрепление отсутствует

Приложение № 31
к распоряжению
комитета имущественных
отношений администрации
Пермского муниципального района
от 18.10.2022 № 4351

Сведения о местоположении границ объекта					
1. Система координат МСК-59, зона 2					
2. Сведения о характерных точках границ объекта					
Обозначение характерных точек границ	Координаты, м		Метод определения координат характерной точки: (определений)	Средняя квадратическая погрешность положения характерной точки: (М), м	Описание обозначения точки на местности (при наличии)
	X	Y			
212	504148.68	2213756.44	Метод спутниковых геодезических измерений (определений)	0.1	Закрепление отсутствует
213	504148.84	2213756.63	Метод спутниковых геодезических измерений (определений)	0.1	Закрепление отсутствует
214	504152.11	2213761.76	Метод спутниковых геодезических измерений (определений)	0.1	Закрепление отсутствует
215	504160.66	2213768.22	Метод спутниковых геодезических измерений (определений)	0.1	Закрепление отсутствует
216	504167.60	2213773.54	Метод спутниковых геодезических измерений (определений)	0.1	Закрепление отсутствует
217	504192.66	2213789.70	Метод спутниковых геодезических измерений (определений)	0.1	Закрепление отсутствует
218	504192.86	2213789.85	Метод спутниковых геодезических измерений (определений)	0.1	Закрепление отсутствует
219	504193.02	2213790.04	Метод спутниковых геодезических измерений (определений)	0.1	Закрепление отсутствует
220	504193.13	2213790.27	Метод спутниковых геодезических измерений (определений)	0.1	Закрепление отсутствует
221	504196.87	2213802.12	Метод спутниковых геодезических измерений (определений)	0.1	Закрепление отсутствует
222	504207.53	2213843.81	Метод спутниковых геодезических измерений (определений)	0.1	Закрепление отсутствует
223	504230.30	2213908.01	Метод спутниковых геодезических измерений (определений)	0.1	Закрепление отсутствует
224	504252.40	2213936.68	Метод спутниковых геодезических измерений (определений)	0.1	Закрепление отсутствует
225	504284.62	2214016.66	Метод спутниковых	0.1	Закрепление

Приложение № 32
к распоряжению
комитета имущественных
отношений администрации
Пермского муниципального района
от 18.10.2022 № 4351

Сведения о местоположении границ объекта					
1. Система координат МСК-59, зона 2					
2. Сведения о характерных точках границ объекта					
Обозначение характерных точек границ	Координаты, м		Метод определения координат характерной точки	Средняя квадратическая погрешность положения характерной точки (Mf), м	Описание обозначения точки на местности (при наличии):
	X	Y			
			геодезических измерений (определений)		отсутствует
226	504308.51	2214053.33	Метод спутниковых геодезических измерений (определений)	0.1	Закрепление отсутствует
227	504354.87	2214127.08	Метод спутниковых геодезических измерений (определений)	0.1	Закрепление отсутствует
228	504376.33	2214160.86	Метод спутниковых геодезических измерений (определений)	0.1	Закрепление отсутствует
229	504431.38	2214243.19	Метод спутниковых геодезических измерений (определений)	0.1	Закрепление отсутствует
230	504437.17	2214254.94	Метод спутниковых геодезических измерений (определений)	0.1	Закрепление отсутствует
231	504470.58	2214304.08	Метод спутниковых геодезических измерений (определений)	0.1	Закрепление отсутствует
232	504526.22	2214369.13	Метод спутниковых геодезических измерений (определений)	0.1	Закрепление отсутствует
233	504526.38	2214369.32	Метод спутниковых геодезических измерений (определений)	0.1	Закрепление отсутствует
234	505024.19	2215072.48	Метод спутниковых геодезических измерений (определений)	0.1	Закрепление отсутствует
235	505178.50	2215278.67	Метод спутниковых геодезических измерений (определений)	0.1	Закрепление отсутствует
236	505246.70	2215373.11	Метод спутниковых геодезических измерений (определений)	0.1	Закрепление отсутствует
237	505342.77	2215499.82	Метод спутниковых геодезических измерений (определений)	0.1	Закрепление отсутствует
238	505440.22	2215638.35	Метод спутниковых геодезических измерений	0.1	Закрепление отсутствует

Приложение № 33
к распоряжению
комитета имущественных
отношений администрации
Пермского муниципального района
от 18.10.2022 № 4351

Сведения о местоположении границ объекта					
1. Система координат МСК-59, зона 2					
2. Сведения о характерных точках границ объекта					
Обозначение характерных точек границ	Координаты, м		Метод определения координат характерной точки	Средняя квадратическая погрешность положения характерной точки (М), м	Описание обозначения точки на местности (при наличии)
	X	Y			
			(определений)		
239	505624.12	2215893.81	Метод спутниковых геодезических измерений (определений)	0.1	Закрепление отсутствует
240	505624.23	2215894.04	Метод спутниковых геодезических измерений (определений)	0.1	Закрепление отсутствует
241	505655.53	2215963.85	Метод спутниковых геодезических измерений (определений)	0.1	Закрепление отсутствует
242	505708.97	2216028.07	Метод спутниковых геодезических измерений (определений)	0.1	Закрепление отсутствует
243	505748.39	2216068.94	Метод спутниковых геодезических измерений (определений)	0.1	Закрепление отсутствует
244	505779.95	2216091.23	Метод спутниковых геодезических измерений (определений)	0.1	Закрепление отсутствует
245	505798.68	2216102.26	Метод спутниковых геодезических измерений (определений)	0.1	Закрепление отсутствует
246	505798.88	2216102.41	Метод спутниковых геодезических измерений (определений)	0.1	Закрепление отсутствует
247	505799.04	2216102.60	Метод спутниковых геодезических измерений (определений)	0.1	Закрепление отсутствует
248	505844.49	2216160.59	Метод спутниковых геодезических измерений (определений)	0.1	Закрепление отсутствует
249	505863.49	2216182.34	Метод спутниковых геодезических измерений (определений)	0.1	Закрепление отсутствует
250	505876.31	2216195.11	Метод спутниковых геодезических измерений (определений)	0.1	Закрепление отсутствует
251	505876.47	2216195.30	Метод спутниковых геодезических измерений (определений)	0.1	Закрепление отсутствует
252	505890.93	2216213.40	Метод спутниковых	0.1	Закрепление

Приложение № 34
к распоряжению
комитета имущественных
отношений администрации
Пермского муниципального района
от 18.10.2022 № 4351

Сведения о местоположении границ объекта					
1. Система координат МСК-59, зона 2					
2. Сведения о характерных точках границ объекта					
Обозначение характерных точек границ	Координаты, м		Метод определения координат характерной точки	Средняя квадратическая погрешность положения характерной точки (М), м	Описание обозначения точки на местности (при наличии)
	X	Y			
			геодезических измерений (определений)		отсутствует
253	505929.07	2216261.47	Метод спутниковых геодезических измерений (определений)	0.1	Закрепление отсутствует
254	505999.85	2216353.12	Метод спутниковых геодезических измерений (определений)	0.1	Закрепление отсутствует
255	506016.23	2216376.22	Метод спутниковых геодезических измерений (определений)	0.1	Закрепление отсутствует
256	506039.43	2216408.95	Метод спутниковых геодезических измерений (определений)	0.1	Закрепление отсутствует
257	506056.49	2216428.88	Метод спутниковых геодезических измерений (определений)	0.1	Закрепление отсутствует
258	506056.65	2216429.07	Метод спутниковых геодезических измерений (определений)	0.1	Закрепление отсутствует
259	506115.74	2216511.02	Метод спутниковых геодезических измерений (определений)	0.1	Закрепление отсутствует
260	506168.68	2216569.18	Метод спутниковых геодезических измерений (определений)	0.1	Закрепление отсутствует
261	506168.84	2216569.37	Метод спутниковых геодезических измерений (определений)	0.1	Закрепление отсутствует
262	506224.70	2216639.77	Метод спутниковых геодезических измерений (определений)	0.1	Закрепление отсутствует
263	506282.90	2216718.09	Метод спутниковых геодезических измерений (определений)	0.1	Закрепление отсутствует
264	506312.31	2216738.97	Метод спутниковых геодезических измерений (определений)	0.1	Закрепление отсутствует
265	506312.51	2216739.12	Метод спутниковых геодезических измерений	0.1	Закрепление отсутствует

Приложение № 35
к распоряжению
комитета имущественных
отношений администрации
Пермского муниципального района
от 18.10.2022 № 4351

Сведения о местоположении границ объекта					
1. Система координат МСК-59, зона 2					
2. Сведения о характерных точках границ объекта					
Обозначение характерных точек границ	Координаты, м		Метод определения координат характерной точки (определений)	Средняя квадратическая погрешность положения характерной точки (M _t), м	Описание обозначения точки на местности (при наличии)
	X	Y			
266	506312.67	2216739.31	Метод спутниковых геодезических измерений (определений)	0.1	Закрепление отсутствует
267	506341.29	2216778.27	Метод спутниковых геодезических измерений (определений)	0.1	Закрепление отсутствует
268	506347.05	2216785.70	Метод спутниковых геодезических измерений (определений)	0.1	Закрепление отсутствует
269	506377.43	2216833.57	Метод спутниковых геодезических измерений (определений)	0.1	Закрепление отсутствует
270	506406.22	2216872.20	Метод спутниковых геодезических измерений (определений)	0.1	Закрепление отсутствует
271	506406.33	2216872.43	Метод спутниковых геодезических измерений (определений)	0.1	Закрепление отсутствует
272	506411.21	2216884.93	Метод спутниковых геодезических измерений (определений)	0.1	Закрепление отсутствует
273	506424.80	2216901.39	Метод спутниковых геодезических измерений (определений)	0.1	Закрепление отсутствует
274	506431.94	2216906.41	Метод спутниковых геодезических измерений (определений)	0.1	Закрепление отсутствует
275	506438.03	2216903.41	Метод спутниковых геодезических измерений (определений)	0.1	Закрепление отсутствует
276	506438.26	2216903.32	Метод спутниковых геодезических измерений (определений)	0.1	Закрепление отсутствует
277	506438.51	2216903.29	Метод спутниковых геодезических измерений (определений)	0.1	Закрепление отсутствует
278	506447.28	2216903.62	Метод спутниковых геодезических измерений (определений)	0.1	Закрепление отсутствует
279	506456.24	2216899.91	Метод спутниковых	0.1	Закрепление

Приложение № 36
к распоряжению
комитета имущественных
отношений администрации
Пермского муниципального района
от 18.10.2022 № 4351

Сведения о местоположении границ объекта					
1. Система координат МСК-59, зона 2					
2. Сведения о характерных точках границ объекта					
Обозначение характерных точек границ	Координаты, м		Метод определения координат характерной точки	Средняя квадратическая погрешность положения характерной точки (М), м	Описание обозначения точки на местности (при наличии)
	X	Y			
			геодезических измерений (определений)		отсутствует
280	506462.62	2216896.24	Метод спутниковых геодезических измерений (определений)	0.1	Закрепление отсутствует
281	506462.85	2216896.15	Метод спутниковых геодезических измерений (определений)	0.1	Закрепление отсутствует
282	506463.10	2216896.12	Метод спутниковых геодезических измерений (определений)	0.1	Закрепление отсутствует
283	506463.35	2216896.15	Метод спутниковых геодезических измерений (определений)	0.1	Закрепление отсутствует
284	506463.58	2216896.24	Метод спутниковых геодезических измерений (определений)	0.1	Закрепление отсутствует
285	506477.91	2216905.02	Метод спутниковых геодезических измерений (определений)	0.1	Закрепление отсутствует
286	506478.11	2216905.17	Метод спутниковых геодезических измерений (определений)	0.1	Закрепление отсутствует
287	506594.89	2216994.68	Метод спутниковых геодезических измерений (определений)	0.1	Закрепление отсутствует
288	506688.12	2217070.84	Метод спутниковых геодезических измерений (определений)	0.1	Закрепление отсутствует
289	506739.63	2217108.43	Метод спутниковых геодезических измерений (определений)	0.1	Закрепление отсутствует
290	506790.89	2217148.97	Метод спутниковых геодезических измерений (определений)	0.1	Закрепление отсутствует
291	506861.53	2217198.79	Метод спутниковых геодезических измерений (определений)	0.1	Закрепление отсутствует
292	506861.73	2217198.94	Метод спутниковых геодезических измерений	0.1	Закрепление отсутствует

Приложение № 37
к распоряжению
комитета имущественных
отношений администрации
Пермского муниципального района
от 18.10.2022 № 4351

Сведения о местоположении границ объекта					
1. Система координат МСК-59, зона 2					
2. Сведения о характерных точках границ объекта					
Обозначение характерных точек границ	Координаты, м		Метод определения координат характерной точки	Средняя квадратическая погрешность положения характерной точки (M _t), м	Описание обозначения точки на местности (при наличии)
	X	Y			
			(определений)		
293	506955.02	2217274.17	Метод спутниковых геодезических измерений (определений)	0.1	Закрепление отсутствует
294	507028.68	2217333.90	Метод спутниковых геодезических измерений (определений)	0.1	Закрепление отсутствует
295	507066.61	2217365.05	Метод спутниковых геодезических измерений (определений)	0.1	Закрепление отсутствует
296	507108.72	2217400.85	Метод спутниковых геодезических измерений (определений)	0.1	Закрепление отсутствует
297	507139.38	2217426.75	Метод спутниковых геодезических измерений (определений)	0.1	Закрепление отсутствует
298	507173.34	2217457.36	Метод спутниковых геодезических измерений (определений)	0.1	Закрепление отсутствует
299	507173.50	2217457.55	Метод спутниковых геодезических измерений (определений)	0.1	Закрепление отсутствует
300	507173.61	2217457.78	Метод спутниковых геодезических измерений (определений)	0.1	Закрепление отсутствует
301	507173.66	2217458.03	Метод спутниковых геодезических измерений (определений)	0.1	Закрепление отсутствует
302	507174.85	2217465.72	Метод спутниковых геодезических измерений (определений)	0.1	Закрепление отсутствует
303	507248.68	2217518.73	Метод спутниковых геодезических измерений (определений)	0.1	Закрепление отсутствует
304	507318.74	2217567.11	Метод спутниковых геодезических измерений (определений)	0.1	Закрепление отсутствует
305	507318.94	2217567.26	Метод спутниковых геодезических измерений (определений)	0.1	Закрепление отсутствует
306	507319.10	2217567.45	Метод спутниковых	0.1	Закрепление

Приложение № 38
к распоряжению
комитета имущественных
отношений администрации
Пермского муниципального района
от 18.10.2022 № 4351

Сведения о местоположении границ объекта					
1. Система координат МСК-59, зона 2					
2. Сведения о характерных точках границ объекта					
Обозначение характерных точек границ	Координаты, м		Метод определения координат характерной точки	Средняя квадратическая погрешность положения характерной точки (М), м	Описание обозначения точки на местности (при наличии)
	X	Y			
			геодезических измерений (определений)		отсутствует
307	507319.21	2217567.68	Метод спутниковых геодезических измерений (определений)	0.1	Закрепление отсутствует
308	507319.26	2217567.93	Метод спутниковых геодезических измерений (определений)	0.1	Закрепление отсутствует
309	507321.40	2217580.89	Метод спутниковых геодезических измерений (определений)	0.1	Закрепление отсутствует
310	507337.05	2217587.18	Метод спутниковых геодезических измерений (определений)	0.1	Закрепление отсутствует
311	507337.25	2217587.33	Метод спутниковых геодезических измерений (определений)	0.1	Закрепление отсутствует
312	507354.20	2217599.71	Метод спутниковых геодезических измерений (определений)	0.1	Закрепление отсутствует
313	507450.10	2217673.37	Метод спутниковых геодезических измерений (определений)	0.1	Закрепление отсутствует
314	507659.57	2217828.85	Метод спутниковых геодезических измерений (определений)	0.1	Закрепление отсутствует
315	507877.60	2217990.18	Метод спутниковых геодезических измерений (определений)	0.1	Закрепление отсутствует
316	507923.44	2218025.38	Метод спутниковых геодезических измерений (определений)	0.1	Закрепление отсутствует
317	507923.60	2218025.57	Метод спутниковых геодезических измерений (определений)	0.1	Закрепление отсутствует
318	507931.75	2218040.16	Метод спутниковых геодезических измерений (определений)	0.1	Закрепление отсутствует
319	507931.86	2218040.39	Метод спутниковых геодезических измерений	0.1	Закрепление отсутствует

Приложение № 39
к распоряжению
комитета имущественных
отношений администрации
Пермского муниципального района
от 18.10.2022 № 4351

Сведения о местоположении границ объекта					
1. Система координат МСК-59, зона 2					
2. Сведения о характерных точках границ объекта					
Обозначение характерных точек границ	Координаты, м		Метод определения координат характерной точки	Средняя квадратическая погрешность положения характерной точки (Мг), м	Описание обозначения точки на местности (при наличии)
	X	Y			
			(определений)		
320	507944.65	2218080.72	Метод спутниковых геодезических измерений (определений)	0.1	Закрепление отсутствует
321	507944.70	2218080.97	Метод спутниковых геодезических измерений (определений)	0.1	Закрепление отсутствует
322	507948.05	2218102.10	Метод спутниковых геодезических измерений (определений)	0.1	Закрепление отсутствует
323	507949.94	2218128.37	Метод спутниковых геодезических измерений (определений)	0.1	Закрепление отсутствует
324	507951.32	2218142.27	Метод спутниковых геодезических измерений (определений)	0.1	Закрепление отсутствует
325	507965.06	2218159.15	Метод спутниковых геодезических измерений (определений)	0.1	Закрепление отсутствует
326	508014.69	2218231.71	Метод спутниковых геодезических измерений (определений)	0.1	Закрепление отсутствует
327	508014.80	2218231.94	Метод спутниковых геодезических измерений (определений)	0.1	Закрепление отсутствует
328	508014.85	2218232.19	Метод спутниковых геодезических измерений (определений)	0.1	Закрепление отсутствует
329	508014.83	2218232.44	Метод спутниковых геодезических измерений (определений)	0.1	Закрепление отсутствует
330	508014.75	2218232.68	Метод спутниковых геодезических измерений (определений)	0.1	Закрепление отсутствует
331	508014.62	2218232.89	Метод спутниковых геодезических измерений (определений)	0.1	Закрепление отсутствует
332	508014.44	2218233.06	Метод спутниковых геодезических измерений (определений)	0.1	Закрепление отсутствует
333	507968.82	2218273.45	Метод спутниковых	0.1	Закрепление

Приложение № 40
к распоряжению
комитета имущественных
отношений администрации
Пермского муниципального района
от 18.10.2022 № 4351

Сведения о местоположении границ объекта					
1. Система координат МСК-59, зона 2					
2. Сведения о характерных точках границ объекта					
Обозначение характерных точек границ	Координаты, м		Метод определения координат характерной точки	Средняя квадратическая погрешность положения характерной точки (Mf), м	Описание обозначения точки на местности (при наличии)
	X	Y			
			геодезических измерений (определений)		отсутствует
334	507959.79	2218280.42	Метод спутниковых геодезических измерений (определений)	0.1	Закрепление отсутствует
335	507964.03	2218284.69	Метод спутниковых геодезических измерений (определений)	0.1	Закрепление отсутствует
336	507964.19	2218284.88	Метод спутниковых геодезических измерений (определений)	0.1	Закрепление отсутствует
337	507964.30	2218285.11	Метод спутниковых геодезических измерений (определений)	0.1	Закрепление отсутствует
338	507964.35	2218285.36	Метод спутниковых геодезических измерений (определений)	0.1	Закрепление отсутствует
339	507964.33	2218285.61	Метод спутниковых геодезических измерений (определений)	0.1	Закрепление отсутствует
340	507964.25	2218285.85	Метод спутниковых геодезических измерений (определений)	0.1	Закрепление отсутствует
341	507964.12	2218286.06	Метод спутниковых геодезических измерений (определений)	0.1	Закрепление отсутствует
342	507963.94	2218286.23	Метод спутниковых геодезических измерений (определений)	0.1	Закрепление отсутствует
343	507955.75	2218293.04	Метод спутниковых геодезических измерений (определений)	0.1	Закрепление отсутствует
344	507972.40	2218310.53	Метод спутниковых геодезических измерений (определений)	0.1	Закрепление отсутствует
345	507982.27	2218299.32	Метод спутниковых геодезических измерений (определений)	0.1	Закрепление отсутствует
346	507982.47	2218299.17	Метод спутниковых геодезических измерений	0.1	Закрепление отсутствует

Приложение № 41
к распоряжению
комитета имущественных
отношений администрации
Пермского муниципального района
от 18.10.2022 № 4351

Сведения о местоположении границ объекта					
1. Система координат МСК-59, зона 2					
2. Сведения о характерных точках границ объекта					
Обозначение характерных точек границ	Координаты, м		Метод определения координат характерной точки	Средняя квадратическая погрешность положения характерной точки (M), м	Описание обозначения точки на местности (при наличии)
	X	Y			
			(определений)		
347	507982.70	2218299.08	Метод спутниковых геодезических измерений (определений)	0.1	Закрепление отсутствует
348	507982.95	2218299.05	Метод спутниковых геодезических измерений (определений)	0.1	Закрепление отсутствует
349	507983.20	2218299.08	Метод спутниковых геодезических измерений (определений)	0.1	Закрепление отсутствует
350	507983.43	2218299.17	Метод спутниковых геодезических измерений (определений)	0.1	Закрепление отсутствует
351	507983.63	2218299.32	Метод спутниковых геодезических измерений (определений)	0.1	Закрепление отсутствует
352	507984.36	2218300.09	Метод спутниковых геодезических измерений (определений)	0.1	Закрепление отсутствует
353	507984.52	2218300.28	Метод спутниковых геодезических измерений (определений)	0.1	Закрепление отсутствует
354	507984.63	2218300.51	Метод спутниковых геодезических измерений (определений)	0.1	Закрепление отсутствует
355	507984.68	2218300.76	Метод спутниковых геодезических измерений (определений)	0.1	Закрепление отсутствует
356	507984.66	2218301.01	Метод спутниковых геодезических измерений (определений)	0.1	Закрепление отсутствует
357	507984.58	2218301.25	Метод спутниковых геодезических измерений (определений)	0.1	Закрепление отсутствует
358	507984.45	2218301.46	Метод спутниковых геодезических измерений (определений)	0.1	Закрепление отсутствует
359	507984.27	2218301.63	Метод спутниковых геодезических измерений (определений)	0.1	Закрепление отсутствует
360	507984.05	2218301.75	Метод спутниковых	0.1	Закрепление

Приложение № 42
к распоряжению
комитета имущественных
отношений администрации
Пермского муниципального района
от 18.10.2022 № 4351

Сведения о местоположении границ объекта					
1. Система координат МСК-59, зона 2					
2. Сведения о характерных точках границ объекта					
Обозначение характерных точек границ	Координаты, м		Метод определения координат характерной точки	Средняя квадратическая погрешность положения характерной точки (M), м	Описание обозначения точки на местности (при наличии)
	X	Y			
			геодезических измерений (определений)		отсутствует
361	507983.81	2218301.81	Метод спутниковых геодезических измерений (определений)	0.1	Закрепление, отсутствует
362	507983.55	2218301.81	Метод спутниковых геодезических измерений (определений)	0.1	Закрепление, отсутствует
363	507983.31	2218301.75	Метод спутниковых геодезических измерений (определений)	0.1	Закрепление, отсутствует
364	507983.09	2218301.63	Метод спутниковых геодезических измерений (определений)	0.1	Закрепление, отсутствует
365	507982.98	2218301.53	Метод спутниковых геодезических измерений (определений)	0.1	Закрепление, отсутствует
366	507973.20	2218312.65	Метод спутниковых геодезических измерений (определений)	0.1	Закрепление, отсутствует
367	507973.02	2218312.82	Метод спутниковых геодезических измерений (определений)	0.1	Закрепление, отсутствует
368	507972.80	2218312.94	Метод спутниковых геодезических измерений (определений)	0.1	Закрепление, отсутствует
1	507972.56	2218313.00	Метод спутниковых геодезических измерений (определений)	0.1	Закрепление, отсутствует
3. Сведения о характерных точках части (частей) границы объекта					
Обозначение характерных точек части границы	Координаты, м		Метод определения координат характерной точки	Средняя квадратическая погрешность положения характерной точки (M), м	Описание обозначения точки на местности (при наличии)
	X	Y			
1	2	3	4	5	6
-	-	-	-	-	-

